

# INGRESSO A SCUOLA

Gli alunni entreranno da 4 ingressi diversificati, divisi in gruppi, come di seguito descritto.

## 1) Ingresso principale (parco), Contrà Mure S. Rocco, 41 - SCALA A

### GRUPPO BLU

Entra dal cancello principale poi sale dalla scala A (quella più vicina all'ingresso) e occupa le classi del corridoio dove c'è il lab. di informatica (classi 1E, 1D, 1B) + le prime due classi a destra della scala nel corridoio principale (classi 3F, 2F).

classe 1E	(20 alunni)
classe 1D	(20 alunni)
classe 1B	(24 alunni)
classe 3F	(15 alunni)
classe 2F	(14 alunni)
Totale alunni	93

## 2) Ingresso principale (parco), Contrà Mure S. Rocco, 41 - SCALA B

### GRUPPO VERDE

Entra dal cancello principale poi sale dalla scala B (quella più lontana dall'ingresso, in fondo al cortile) e occupa le classi del corridoio principale fino alle due classi vuote (classi 3E, 2E, 2B, 3B).

classe 3E	( 18 alunni)
classe 2E	( 16 alunni)
classe 2B	( 13 alunni)
classe 3B	( 15 alunni)
Totale alunni	62

## 3) Ingresso dalla segreteria: Contrà s. Maria Nova, 7 - SCALA C

### GRUPPO GIALLO

Entra dall'ingresso della segreteria e della Giusti, svolta a sinistra nel chiostro, sale dalla scala principale della Giusti e occupa le classi dell'ultimo corridoio in fondo (classi 3D, 2D, 2C, 3C).

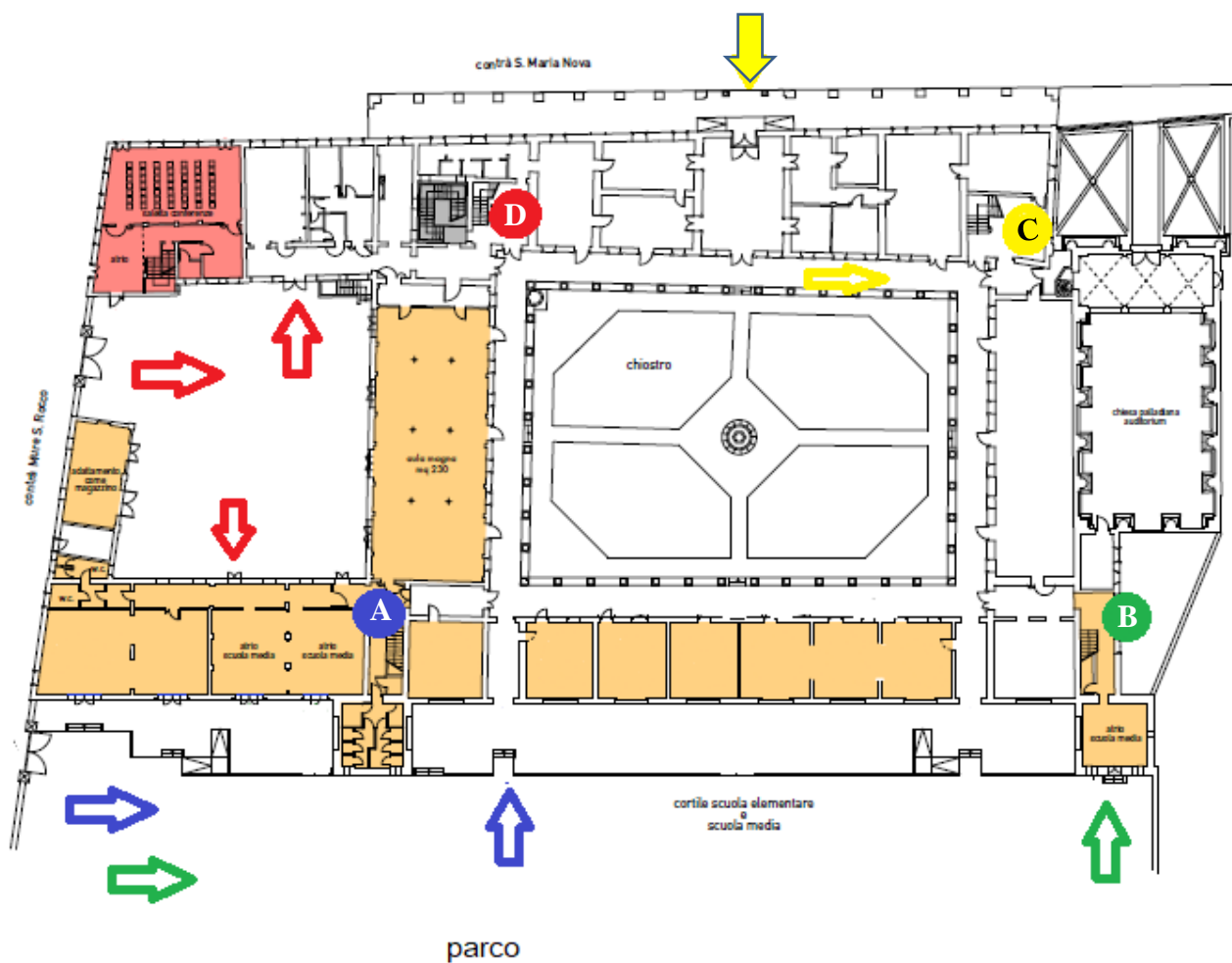
classe 3D	( 17 alunni)
classe 2D	( 15 alunni)
classe 2C	( 15 alunni)
classe 3C	( 16 alunni)
Totale alunni	63

4) Ingresso dal parcheggio con cancello automatico: Contrà Mure S. Rocco, 43 – SCALA D

**GRUPPO ROSSO**

Entra dal parcheggio con cancello automatico, sale dalle scale secondaria della Giusti e occupa le classi del corridoio ex musicale (classi 1C, 2A, 3A). La classe 1A entra direttamente dal lato biblioteca (porta a piano a terra).

classe 1A	( 23 alunni)
classe 1C	( 21 alunni)
classe 2A	( 23 alunni)
classe 3A	( 24 alunni)
Totale alunni	91



S. MARIA NOVA PIANO TERRA